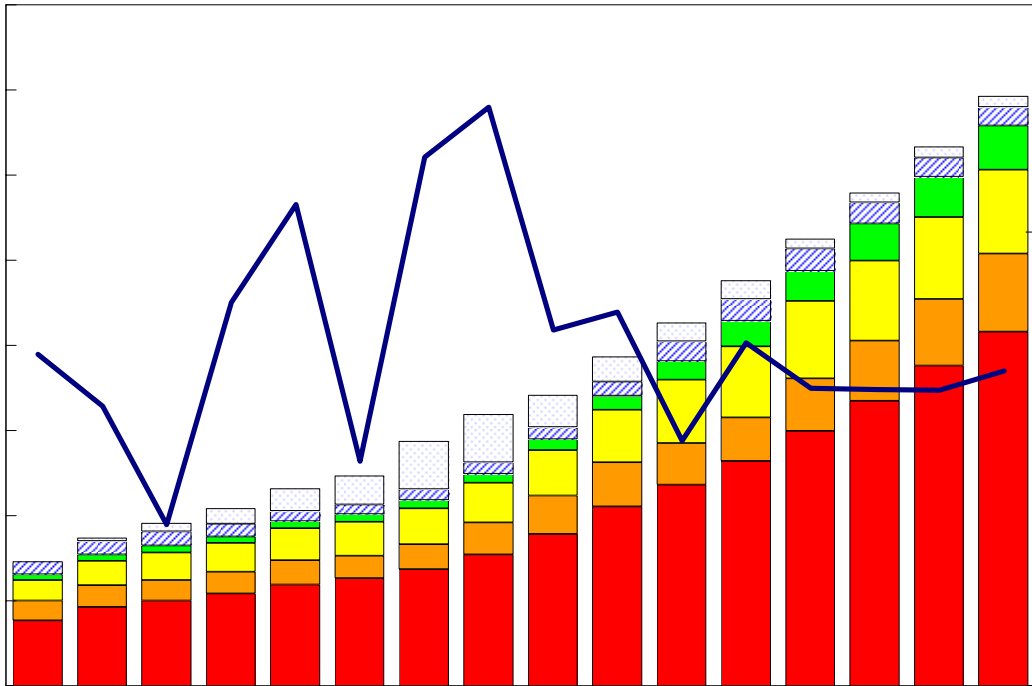


# 臺灣重要經濟變動指標

## Major Economic Indicators for Taiwan



中華經濟研究院

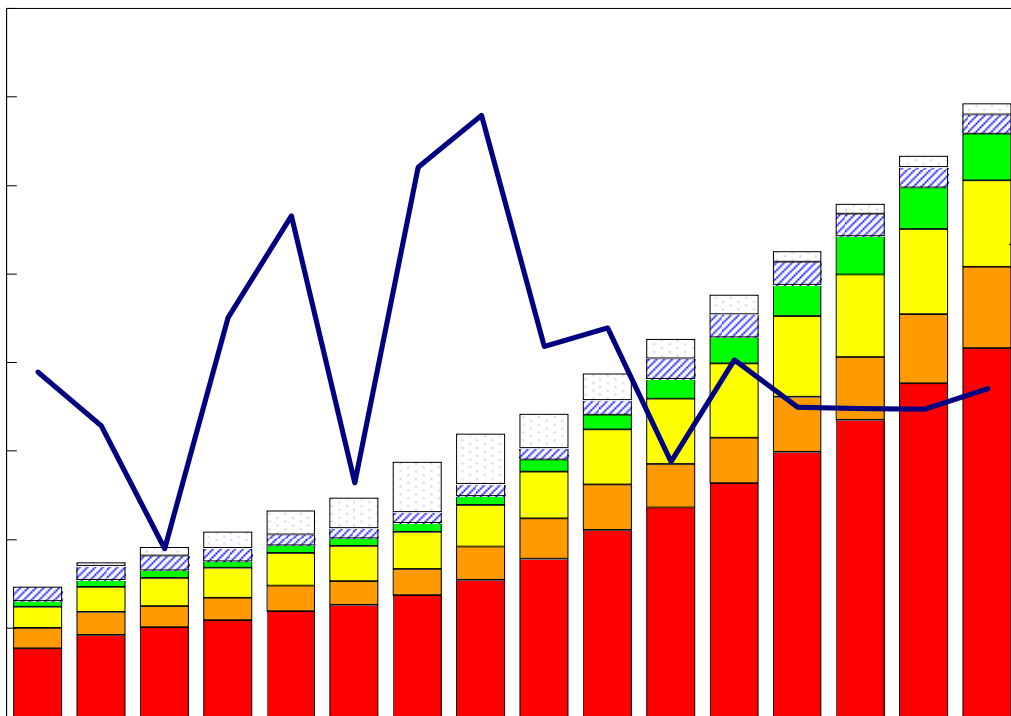
中華民國九十八年十月

Chung-Hua Institution for Economic Research

October 2009

# 臺灣重要經濟變動指標

## Major Economic Indicators for Taiwan



經濟展望中心 編製

The Center for Economic Forecasting

# 目次

# Index

臺灣經濟預測.....I	Taiwan's Macroeconomic Forecasts.....I
表一：主要總體經濟指標.....2-3	Table 1 : GDP Components by Expenditure.....2-3
表二：各業產值概況.....4-5	Table 2 : GDP Components by Industry.....4-5
表三：生產概況.....6	Table 3 : Industry Indicators.....6
表四：景氣概況.....7	Table 4 : Cyclical Indicators.....7
表五：物價與金融概況.....8-9	Table 5 : Prices and Financial Situation.....8-9
表六：臺灣進出口貿易.....10	Table 6 : Foreign Trade Values.....10
表七：臺灣對美國之進出口狀況.....11	Table 7 : Trade with the United States .....11
表八：臺灣對日本之進出口狀況.....12	Table 8 : Trade with Japan.....12
表九：臺灣對德國之進出口狀況.....13	Table 9 : Trade with Germany.....13
表十：臺灣對香港之進出口狀況.....14	Table 10 : Trade with Hong Kong .....14
表十一：兩岸經貿.....15	Table 11 : Trade across the Taiwan Straits.....15

# 臺灣經濟預測

## Taiwan's Macroeconomic Forecasts

	2009年季預測				2008年	2009年	2010年
	Year 2009 Quarterly				Annually		
	第1季	第2季	第3季	第4季	實際值	預測值	預測值
	Q1	Q2	Q3	Q4	2008	2009	2010
<b>GDP, GNP及其組成, 新臺幣十億元(2001年基期), GDP, GNP and Major Components, Billions of 2001 NT Dollars</b>							
實質GDP, Real GDP	2,991.93	3,080.39	3,267.27	3,284.77	13,089.72	12,624.36	13,089.97
年變動率, yoy(%)	-10.24	-6.12	-1.92	4.48	0.06	-3.56	3.69
實質GNP, Real GNP	3,114.87	3,152.90	3,331.81	3,364.80	13,395.90	12,964.38	13,449.91
年變動率, yoy(%)	-10.57	-5.28	-1.40	4.98	-0.01	-3.22	3.75
每人平均GNP, per capita GNP	4,041.30	3,878.03	4,106.28	4,169.24	17,558.12	16,194.85	17,119.40
年變動率, yoy(%)	-14.07	-11.28	-7.82	3.46	1.47	-7.76	5.71
民間消費, Private Consumption	1,906.78	1,661.60	1,850.97	1,719.75	7,126.49	7,139.10	7,252.36
年變動率, yoy(%)	-1.41	-0.49	1.54	1.17	-0.30	0.18	1.59
固定資本形成, Total Fixed Investment	342.09	479.45	508.06	563.84	2,180.92	1,893.45	1,989.17
年變動率, yoy(%)	-33.80	-17.65	-10.40	9.50	-10.61	-13.18	5.06
民間投資, Private Fixed Investment	246.24	337.92	358.61	357.47	1,663.83	1,300.23	1,385.95
年變動率, yoy(%)	-41.00	-28.11	-19.32	7.69	-13.47	-21.85	6.59
財貨與服務之輸出, Exports, gds+serv	1,668.48	2,040.71	2,199.84	2,082.63	8,949.15	7,991.67	8,597.89
年變動率, yoy(%)	-27.15	-15.38	-4.24	6.80	-0.03	-10.70	7.59
財貨與服務之輸入, Imports, gds+serv	1,201.44	1,453.96	1,680.70	1,515.30	6,682.73	5,851.40	6,297.48
年變動率, yoy(%)	-30.92	-16.67	-5.83	7.17	-3.98	-12.44	7.62
<b>其它總體經濟變數, Other Macroeconomic Variables</b>							
海關出口(fob, 億美元), Merchandise Export(fob, US \$bn)	405.43	479.69	572.59	544.19	2,556.29	2,001.91	2,226.57
年變動率, yoy(%)	-36.65	-31.97	-18.10	6.28	3.63	-21.69	11.22
海關進口(cif, 億美元), Merchandise Import (cif, US \$bn)	320.60	409.03	544.56	476.19	2,404.48	1,750.38	1,951.65
年變動率, yoy(%)	-47.16	-37.83	-21.37	6.47	9.67	-27.20	11.50
GDP平減指數, GDP Deflator (2001=100)	100.98	93.41	95.09	95.43	94.28	96.23	96.44
年變動率, yoy(%)	4.14	2.26	1.20	0.62	-2.39	2.07	0.23
躉售物價指數, Wholesale Price Index (2006=100)	99.88	100.17	106.51	105.56	111.95	103.03	106.75
年變動率, yoy(%)	-9.84	-12.70	-9.26	0.63	5.15	-7.97	3.61
消費者物價指數, Consumer Price Index (2006=100)	103.41	104.01	105.65	106.22	105.39	104.82	105.58
年變動率, yoy(%)	0.00	-0.84	-1.02	-0.28	3.53	-0.54	0.72
M2貨幣存量(日平均), Money Stock (M2)	28,239.49	28,622.04	28,226.87	28,666.54	26,820.14	28,438.73	29,807.23
年變動率, yoy(%)	6.54	6.98	5.93	4.72	2.67	6.04	4.81
臺幣兌美元匯率(新台幣/美元), Exchange Rate(NT\$/US\$)	33.98	33.13	33.47	33.41	31.53	33.50	32.87
年變動率, yoy(%)	-7.78	-8.83	-7.34	-1.30	3.98	-6.23	1.87
31-90天期商業本票利率, 31-90 day Commercial Paper Rate	0.32	0.17	0.32	0.61	1.92	0.36	0.95
年變動率, yoy(%)	-84.10	-91.51	-84.58	-60.69	0.96	-81.45	166.00
失業率(%), Unemployment Rate(%)	5.62	5.84	6.01	5.83	4.14	5.83	5.68

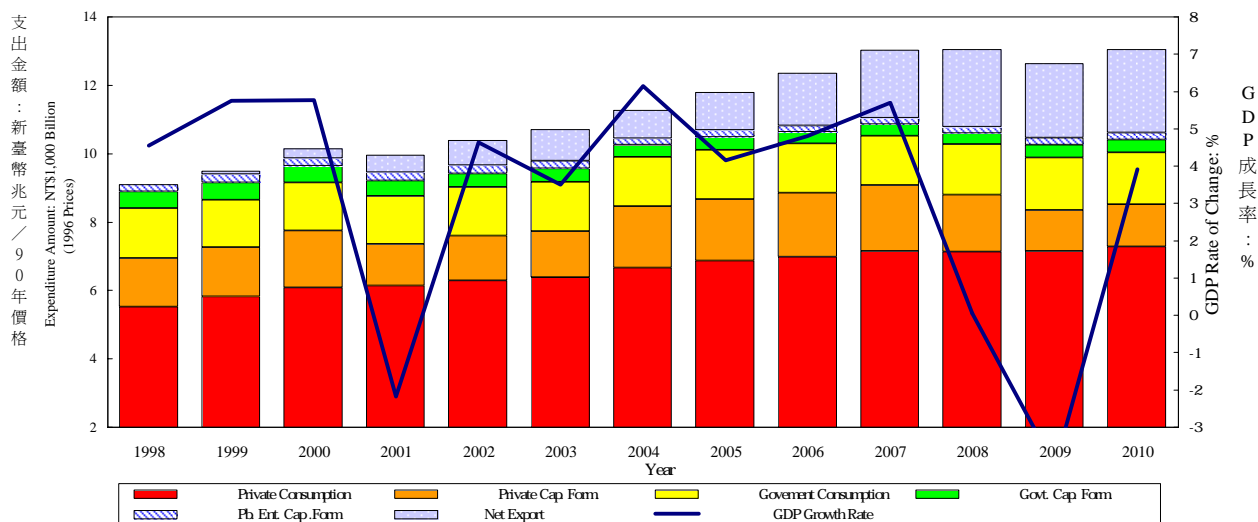
資料來源: 中華經濟研究院, 經濟展望中心, 2009年7月17日。

Source: CEF, CIER, July 17, 2009.

# 表一：主要總體經濟指標

## Table 1. GDP Components by Expenditure

### 實質GDP各需求支出及成長率 Real GDP Expenditure & Growth Rate



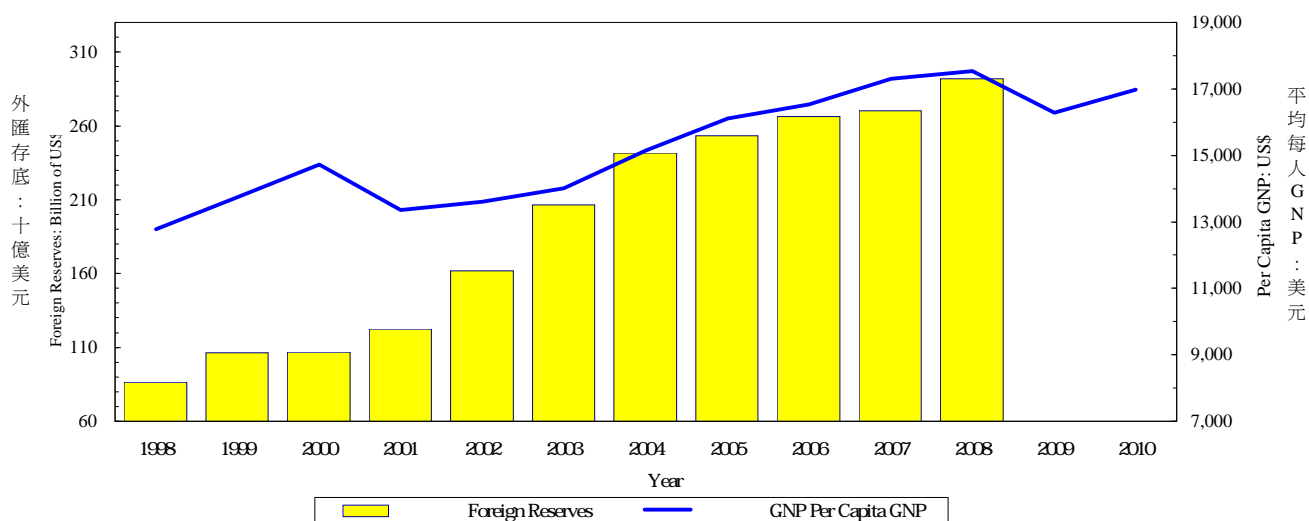
年與季 Year & Quarter	GDP 經濟 成長率 Economic Growth Rate (%)	名目GDP (新台幣 十億元) GDP (Bil.NT\$)	民間消費 Private Consumption Expenditure		民間固定投資 Private Spe. Gross Fixed Cap. Formation		商品及勞務輸出 Exports of Goods and Services		商品及勞務輸入 Imports of Goods and Services		政府消費 Government Consumption Expenditure	
			佔 GDP /GDP (%)	年增率 Annual Rate of Change (%)	佔 GDP /GDP (%)	年增率 Annual Rate of Change (%)	佔 GDP /GDP (%)	年增率 Annual Rate of Change (%)	佔 GDP /GDP (%)	年增率 Annual Rate of Change (%)	佔 GDP /GDP (%)	年增率 Annual Rate of Change (%)
1998	4.55	9,238	58.85	6.19	15.84	13.24	47.19	2.77	46.16	6.72	15.16	3.65
1999	5.75	9,641	59.71	5.51	15.20	1.01	47.32	11.71	44.81	4.53	14.13	-4.33
2000	5.77	10,032	60.68	4.59	16.65	15.61	53.75	18.86	51.56	15.04	13.87	0.71
2001	-2.17	9,862	62.15	0.67	12.36	-26.83	50.32	-7.76	45.07	-13.02	14.24	0.53
2002	4.64	10,293	61.06	2.60	12.48	6.68	52.89	10.63	45.80	7.13	13.90	2.06
2003	3.50	10,520	60.39	1.48	12.70	3.65	57.03	10.38	49.69	8.08	13.87	0.57
2004	6.15	11,066	60.72	4.46	16.51	33.05	63.06	14.40	59.68	18.88	13.24	-0.54
2005	4.16	11,455	61.31	2.99	15.86	0.31	64.24	7.62	60.01	3.77	13.08	1.08
2006	4.80	11,918	60.23	1.76	16.22	3.57	69.68	10.26	64.04	5.62	12.63	-0.42
2007	5.70	12,636	58.90	2.31	16.26	3.25	73.48	8.82	65.99	3.79	12.10	0.92
2008	0.06	12,341	61.56	-0.30	15.19	-13.28	74.38	-0.03	69.78	-3.98	12.64	1.14
2009	-4.04	12,068	62.19	0.21	11.38	-27.43	63.56	-11.90	55.77	-14.65	13.26	3.31
2010	3.92	12,517	61.59	1.87	11.49	3.16	69.84	10.98	61.76	10.71	12.73	-0.93
2008 4	-8.61	2,982	61.10	-1.69	12.71	-31.51	64.35	-19.24	58.45	-21.40	13.86	2.17
2009 1	-10.13	3,034	65.20	-1.59	9.85	-40.58	52.45	-27.86	42.98	-33.06	13.99	3.68
2	-7.54	2,862	60.81	0.36	12.36	-33.35	64.61	-18.36	55.54	-19.44	12.30	1.49
3	-3.52	3,071	63.10	0.43	11.73	-26.23	67.09	-10.47	61.03	-13.00	12.79	3.39
4	5.49	3,101	59.61	1.89	11.63	-4.35	69.95	13.15	63.29	11.82	13.88	4.52
2010 1	8.10	3,223	63.23	2.13	9.85	5.90	62.83	24.35	53.81	25.44	13.13	-0.71
2	4.51	2,975	59.99	1.75	12.40	1.94	72.68	11.96	63.05	10.71	11.96	0.47
3	2.03	3,163	63.30	2.67	12.11	4.49	71.24	5.80	64.52	6.21	12.31	-1.39
4	1.43	3,156	59.72	0.86	11.69	0.86	72.92	4.91	65.89	4.26	13.47	-1.83

資料來源：行政院主計處，中華民國臺灣地區國民經濟動向統計季報，中央銀行經濟研究處，臺灣地區金融統計月報。

註：以上所列為政府發佈資料，本院對GDP的預測列於本刊第一部份臺灣總體經濟預測。

Source: DGBAS, Executive Yuan, "Quarterly National Economic Trends, Taiwan Area, ROC  
The Central Bank of China, Financial Statistics, Taiwan District, The Republic of China

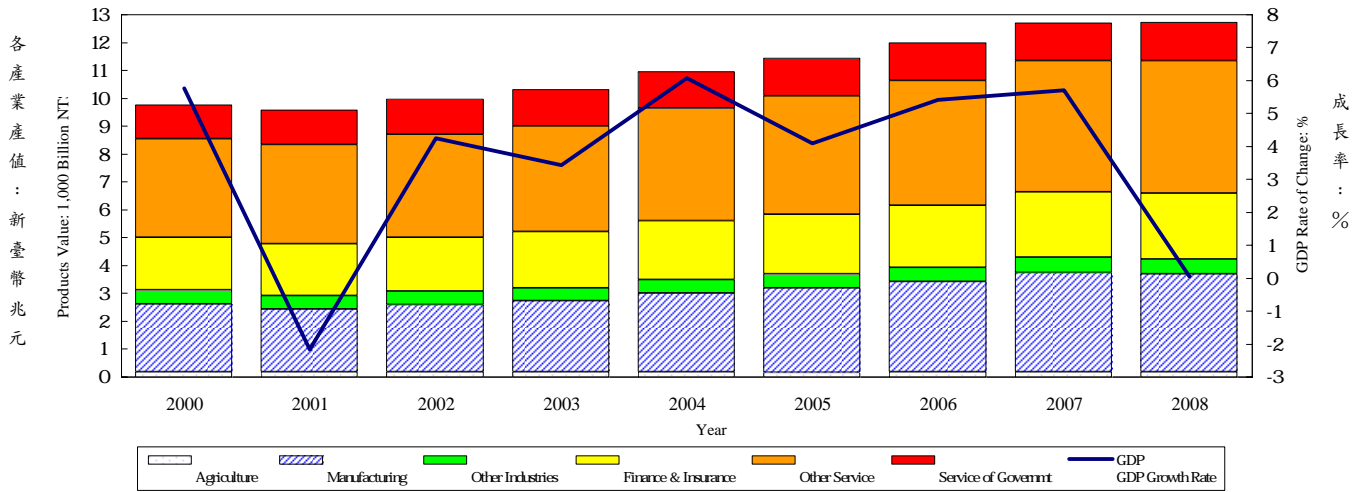
## 外匯存底及平均每人GNP Total Foreign Reserves & Per Capita GNP



年與季 Year & Quarter	公營事業固定投資 Public Enter. Gross Fixed Capita Formation		政府固定投資 Government Gross Fixed Capita Formation		存貨增加 Increase in Stocks		國外要素淨收入 Net Factor Income From Abroad		平均每人 GNP (美元) Per Capita GNP (US\$)	外匯存底 (十億美元) Total Foreign Reserves (Billion of US\$)
	佔 GDP /GDP (%)	年增率 Annual Rate of Change (%)	佔 GDP /GDP (%)	年增率 Annual Rate of Change (%)	佔 GDP /GDP (%)	新台幣 百萬 (1996年價格) NT Mil (1996=100)	佔 GDP /GDP (%)	年增率 Annual Rate of Change (%)		
1998	2.40	4.49	5.42	-0.29	1.30	118,911	0.74	-24.87	12,773	86.6
1999	2.56	13.33	5.36	4.10	0.52	51,674	0.94	31.72	13,737	106.2
2000	2.33	-2.96	4.88	-4.05	-0.60	-58,262	1.39	52.36	14,721	106.7
2001	2.38	1.43	4.63	-6.42	-1.00	-98,959	1.95	37.74	13,348	122.2
2002	2.20	-1.23	3.88	-12.71	-0.61	-60,948	2.36	26.52	13,604	161.7
2003	2.08	-3.94	3.83	-1.26	-0.21	-19,224	3.13	35.95	14,012	206.6
2004	1.64	-18.15	3.72	-5.78	0.78	78,446	3.36	11.48	15,156	241.7
2005	1.79	16.20	3.63	-1.92	0.09	9,286	2.54	-23.32	16,113	253.3
2006	1.60	-7.86	3.43	-7.39	0.26	32,161	2.62	6.29	16,532	266.1
2007	1.58	1.42	3.27	-5.28	0.39	46,409	2.63	5.11	17,299	270.3
2008	1.66	-2.32	3.76	0.37	0.59	42,735	2.69	-2.92	17,542	291.7
2009	1.74	0.20	4.47	21.48	-0.81	-76,638	2.94	7.65	16,280	--
2010	1.76	3.57	4.24	-3.73	0.10	10,377	2.79	-2.56	16,977	--
2008 4	2.36	-6.39	5.22	7.98	-1.16	-21,945	2.27	-11.89	4,021	291.7
2009 1	1.20	-25.97	3.22	13.31	-2.94	-68,676	4.37	-17.78	4,061	300.1
2	1.61	4.41	4.26	24.01	-0.41	-9,607	2.89	66.63	3,871	321.1
3	1.59	4.40	4.69	34.40	0.05	972	1.97	15.71	4,143	332.2
4	2.53	11.56	5.65	14.93	0.03	673	2.56	17.73	4,205	--
2010 1	1.37	20.14	3.02	-1.23	0.39	9,239	4.28	3.12	4,441	--
2	1.59	-0.07	4.06	-3.86	0.37	8,610	2.78	-0.85	4,036	--
3	1.59	1.47	4.36	-6.75	-0.40	-8,126	1.53	-20.67	4,235	--
4	2.51	-0.06	5.55	-2.40	0.04	654	2.54	-0.26	4,265	--

表二：各業產值概況

Table 2. GDP Components by Industry  
GDP各產業產值及成長率  
GDP Products Value & Growth Rate



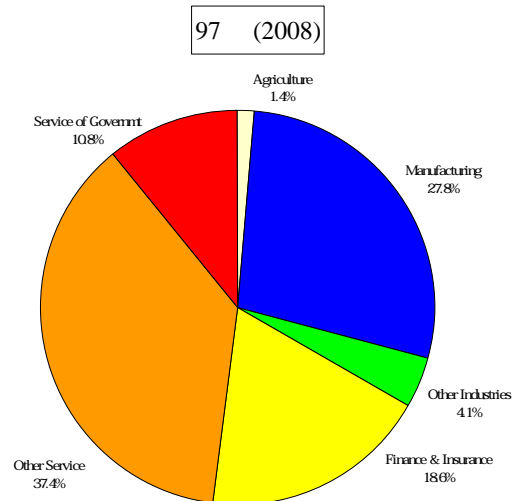
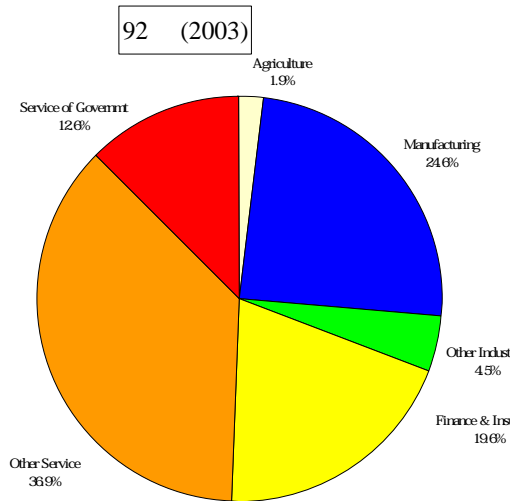
年與季 Year & Quarter	國內 生產毛額 GDP (新臺幣 十億元) 按90年價格 計算GDP (Bil. NT\$)	GDP 成長率 GDP Rate of Change (%)	產業 Sector											
			農業 Agriculture Hunting Forestry & Fishing		合計 Sub Total		礦業 Mining & Quarrying		製造業 Manufacturing		營造業 Construction		水電燃氣業 Electricity, Gas & Water	
			估GDP /GDP (%)	年增率 Annual Rate of Change (%)	估GDP /GDP (%)	年增率 Annual Rate of Change (%)	估GDP /GDP (%)	年增率 Annual Rate of Change (%)	估GDP /GDP (%)	年增率 Annual Rate of Change (%)	估GDP /GDP (%)	年增率 Annual Rate of Change (%)	估GDP /GDP (%)	年增率 Annual Rate of Change (%)
2000	10,081	5.77	1.85	1.21	29.22	5.77	0.40	-6.52	24.02	7.33	2.86	-4.56	1.94	6.50
2001	9,862	-2.17	1.85	-1.95	27.62	-7.51	0.37	-10.24	22.73	-7.44	2.55	-12.58	1.97	-0.35
2002	10,281	4.25	1.86	4.74	28.05	5.88	0.36	1.46	23.41	7.38	2.37	-3.41	1.92	1.40
2003	10,634	3.43	1.80	-0.06	28.14	3.77	0.28	-19.14	23.80	5.15	2.16	-5.58	1.91	2.72
2004	11,279	6.07	1.63	-4.09	29.36	10.64	0.26	-2.80	25.01	11.49	2.22	8.98	1.87	3.91
2005	11,740	4.09	1.44	-8.07	29.99	6.34	0.24	-4.54	25.70	6.96	2.16	1.20	1.90	5.71
2006	12,376	5.42	1.45	6.08	30.37	6.76	0.20	-10.79	26.14	7.20	2.18	6.68	1.85	3.03
2007	13,082	5.70	1.34	-1.90	31.41	9.31	0.20	7.92	27.29	10.36	2.13	3.15	1.79	1.88
2008	13,090	0.06	1.32	-1.45	31.01	-1.21	0.18	-9.60	26.99	-1.06	2.07	-2.55	1.77	-0.96
2007 3	3,367	7.02	1.17	-1.49	33.29	10.80	0.19	8.83	29.07	12.12	2.06	2.13	1.98	2.37
2007 4	3,440	6.35	1.29	-16.89	32.30	12.98	0.21	12.42	28.27	14.98	2.08	0.58	1.74	-0.40
2008 1	3,333	6.25	1.20	-4.61	30.89	11.19	0.21	11.82	26.90	12.24	2.08	3.36	1.70	5.24
2008 2	3,281	4.56	1.43	-5.78	31.39	8.26	0.19	-9.41	27.32	9.29	2.19	1.44	1.69	3.76
2008 3	3,331	-1.05	1.16	-1.96	33.50	-0.43	0.16	-16.82	29.41	0.12	2.04	-1.79	1.89	-5.54
2008 4	3,144	-8.61	1.51	6.86	28.12	-20.43	0.18	-21.90	24.16	-21.89	1.99	-12.76	1.79	-5.65
2009 1	2,996	-10.13	1.30	-2.66	25.26	-26.51	0.15	-36.41	21.52	-28.09	1.88	-18.95	1.71	-9.70
2009 2	3,034	-7.54	1.49	-3.86	27.53	-18.89	0.16	-22.63	23.69	-19.84	2.01	-14.87	1.67	-8.33

資料來源：行政院主計處，中華民國臺灣地區國民經濟動向統計季報

註：國內生產毛額除整體產業、政府服務生產者、對家庭服務之民間非營利機構生產者，以及家事服務生產者之生產毛額外，尚有進口稅、加值型營業稅，以及設算銀行服務費等三個其他項未列入本表。

Source : DGBAS, Executive Yuan, "Quarterly National Economic Trends, Taiwan Area, ROC".

Note : Import duties, Value added taxes and imputed bank services charge, are not shown in the table.



註：本圖型因未加上進口稅、加值型營業稅及減掉設算銀行服務費，所佔百分比與下表佔GDP百分比有些微差異。

Note: Import duties, Value added taxes and imputed bank services charge are not included; therefore the percentage is different from the table.

年與季 Year & Quarter	產業 Sector										政府服務 生產者 Producers of Government Services		對家庭服務之民 間非營利機構生 產者 Producers of Private NonProfit Services to Households		家事服務 生產者 Domestic Services of Households	
	服務業 Services															
	合計 Sub-Total		運輸倉儲及 通訊業 Transportation Storage & Communication		商業 Wholesale & Retail Trade Rest. & Hotel		金融保險 不動產 Finance Insurance Real Estate		其他產業Other Services							
	佔GDP /GDP (%)	年增率 Annual Rate of Change (%)	佔GDP /GDP (%)	年增率 Annual Rate of Change (%)	佔GDP /GDP (%)	年增率 Annual Rate of Change (%)	佔GDP /GDP (%)	年增率 Annual Rate of Change (%)	佔GDP /GDP (%)	年增率 Annual Rate of Change (%)	佔GDP /GDP (%)	年增率 Annual Rate of Change (%)	佔GDP /GDP (%)	年增率 Annual Rate of Change (%)	佔GDP /GDP (%)	年增率 Annual Rate of Change (%)
2000	53.78	6.25	6.17	11.50	18.43	6.85	18.54	3.52	10.45	9.10	10.87	3.56	0.40	14.99	0.71	5.31
2001	55.07	0.17	6.45	2.29	18.28	-2.99	18.97	0.10	11.36	6.37	11.38	2.47	0.42	4.25	0.75	3.63
2002	54.73	3.60	6.53	5.49	18.09	3.15	18.78	3.17	11.40	4.52	11.15	2.15	0.44	8.31	0.74	3.09
2003	54.73	3.44	6.56	3.95	17.90	2.38	19.01	4.70	11.33	2.87	11.13	3.24	0.39	-8.54	0.72	1.08
2004	54.51	5.64	6.65	7.48	18.13	7.42	18.68	4.25	11.22	5.01	10.64	1.35	0.38	4.50	0.70	3.18
2005	54.52	4.12	6.65	4.18	18.61	6.83	18.30	1.98	11.31	4.93	10.32	1.01	0.39	5.27	0.72	6.37
2006	54.15	4.69	6.55	3.74	18.74	6.19	17.92	3.21	11.48	6.97	9.86	0.70	0.37	2.10	0.74	7.85
2007	53.95	5.33	6.33	2.16	18.63	5.07	18.07	6.58	11.59	6.73	9.27	-0.61	0.35	-1.50	0.73	4.88
2008	54.38	0.85	6.38	0.91	18.70	0.44	18.06	0.02	12.09	4.34	9.33	0.72	0.38	8.71	0.76	3.68
2007 3	52.00	6.41	5.93	2.31	17.38	5.56	17.80	9.06	11.63	0.28	9.55	0.48	0.35	4.03	0.70	4.92
4	53.62	5.19	5.96	2.54	19.66	5.41	17.39	6.62	11.25	-0.59	8.70	-3.29	0.35	0.42	0.67	4.75
2008 1	55.20	4.88	6.81	3.24	19.24	6.43	17.99	4.18	11.87	-0.52	8.75	-0.01	0.43	28.99	0.78	4.65
2	53.94	3.60	6.33	2.11	18.48	5.70	18.29	1.59	11.79	-1.99	9.19	0.35	0.34	1.60	0.77	3.97
3	51.75	-1.53	5.93	-1.01	17.26	-1.73	17.29	-3.84	12.20	-4.19	9.74	0.89	0.36	1.34	0.72	2.98
4	56.76	-3.26	6.46	-0.91	19.90	-7.50	18.71	-1.68	12.51	-5.02	9.68	1.62	0.39	3.61	0.76	3.03
2009 1	59.87	-2.53	7.40	-2.31	20.17	-5.77	19.67	-1.74	13.42	-4.35	9.93	1.90	0.39	-18.26	0.88	1.83
2	57.12	-2.10	6.61	-3.36	19.09	-4.46	19.47	-1.60	13.03	-6.31	10.05	1.14	0.37	1.26	0.84	1.75